

20



四川中润智远环境监测有限公司

监测报告

中润环监(2021)第1406号



项目名称：峨眉山宏源资源循环开发有限公司噪声常规监测

委托单位：峨眉山宏源资源循环开发有限公司

监测类别：委托监测

报告日期：2021.12.31



报告说明

- 1.本报告只适用于本报告所写明的监测目的及范围。
- 2.本报告未盖本公司“CMA 资质认定章”、“检验检测专用章”及“骑缝章”无效。
- 3.复制本报告未重新加盖本公司“CMA 资质认定章”、“检验检测专用章”无效。
- 4.本报告无编制人、审核人、批准人签字无效。本报告经涂改无效。
- 5.由委托方自行采集的样品，仅对送检样品的测试数据负责，不对样品来源负责，对检测结果不作评价。
- 6.本报告未经本公司同意不得用于广告、商品宣传等商业行为。
- 7.对本报告若有异议，请于报告发出之日起十五日内向本公司提出。

机构通讯资料：四川中润智远环境监测有限公司

地 址：四川省成都市龙泉驿区大面街道成龙大道二段 888 号

成都（国家级）经开区 C8 栋 1 层 101 号、3 层 301 号

邮 政 编 码：610199

电 话：028-87707950

传 真：028-87707950



一、前言

受峨眉山宏源资源循环开发有限公司委托(委托单号:ZRZY-WT-202112093),四川中润智远环境监测有限公司于2021年12月16日对该公司的厂界噪声进行了监测,该公司位于峨眉山市双福镇露华村6组。

二、工况

该项目工况如表2-1所示。

表2-1 监测期间工况表

产品名称	年工作天数(d)	设计年产量(t)	实际产量(t/d)	生产负荷(%)
粒化高炉矿渣粉	280	40万	800	56.0

三、监测项目及样品信息

监测项目及监测内容见表3-1。

表3-1 噪声监测项目及监测信息

监测日期	监测点位		监测项目	主要声源及数量	监测频次
2021.12.16	1#	厂界东北侧围墙外2m处	厂界环境噪声	磨机4台	监测1天, 昼、夜各1次
	2#	厂界西北侧围墙外3m处			
	3#	厂界西南侧围墙外2m处			
	4#	厂界东南侧围墙外4m处			

四、监测分析方法及方法来源

本次监测项目的监测方法、方法来源、使用仪器见表4-1。

表4-1 厂界环境噪声监测方法、方法来源、使用仪器及检出限

项目	监测方法	方法来源	使用仪器及编号
工业企业 厂界噪声	工业企业厂界环境噪声 排放标准	GB 12348-2008	AWA6228 型多功能声级计 XCS-JQ-005 AWA6021A 型声校正仪 XCS-JQ-042
	《环境噪声监测技术规范 噪声测量值修正》	HJ706-2014	F663型手持式气象站 (便携式气象仪) XCS-JQ-002

五、执行标准

峨眉山宏源资源循环开发有限公司厂界环境噪声执行《工业企业厂界环境噪声排放标准》(GB 12348-2008)表1中2类声环境功能区标准,本执行标准由委托单位提供。



六、监测结果

本次监测结果见表6-1。

表 6-1 厂界环境噪声监测结果表

单位: dB (A)

监测日期	监测点位		监测结果	
			昼间	夜间
2021.12.16	1#	厂界东北侧围墙外2m处	54	43
	2#	厂界西北侧围墙外3m处	52	43
	3#	厂界西南侧围墙外2m处	53	43
	4#	厂界东南侧围墙外4m处	53	43
排放限值			60	50

监测点位图见图 6-1。

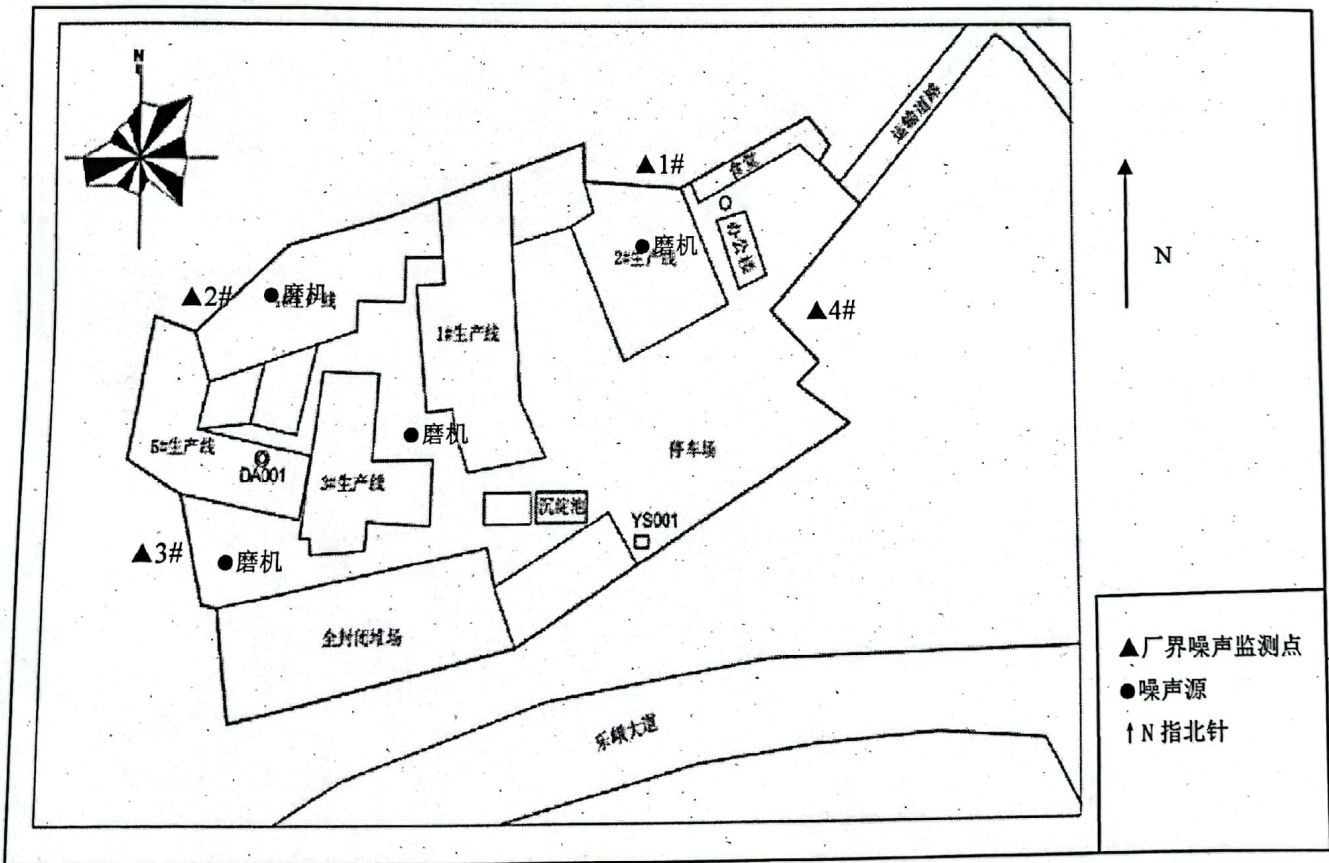


图 6-1 监测点位图

监测结果评价: 监测期间, 峨眉山宏源资源循环开发有限公司厂界环境噪声各点位昼间和夜间监测值均符合相应的标准限值要求。

报告编制: 杨晓红

审核: 吉丽

签发: 董卫

日期: 2021.12.31

日期: 2021.12.31

日期: 2021.12.31

